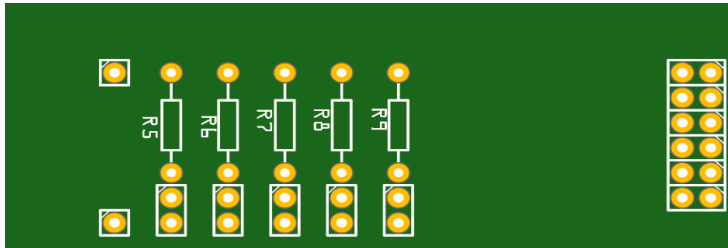


Widerstandsschaltungen: Parallelschaltung

Heute löten wir den zweiten Teil unserer Platine: die Widerstände R5, R6, R7, R8 und R9 sowie zwei Steckbrücken, die uns beim Messen helfen, fünf Steckbrücken zum Ein- und Ausschalten von Widerständen und eine Ablage für Jumper.



Die Widerstände sollen folgende Werte haben:

R5: 10000 Ω (10 k Ω)

R6: 15000 Ω (15 k Ω)

R7: 12000 Ω (12 k Ω)

R8: 12000 Ω (12 k Ω)

R9: 1500 Ω (1,5 k Ω)

Du hast einige Bauteile ausgeteilt bekommen. Ermittle selbst, welche Bauteile Du brauchst und welche Du zurückgeben musst.

	Widerstandswert in Ω			Toleranz
	1. Ring	2. Ring	3. Ring	
silber	—	—	: 100	$\pm 10\%$
gold	—	—	: 10	$\pm 5\%$
schwarz	—	0	—	—
braun	1	1	0	$\pm 1\%$
rot	2	2	00	$\pm 2\%$
orange	3	3	000	—
gelb	4	4	0000	—
grün	5	5	00000	$\pm 0,5\%$
blau	6	6	000000	$\pm 0,25\%$
violett	7	7	0000000	$\pm 0,1\%$
grau	8	8	00000000	$\pm 0,05\%$
weiß	9	9	000000000	—